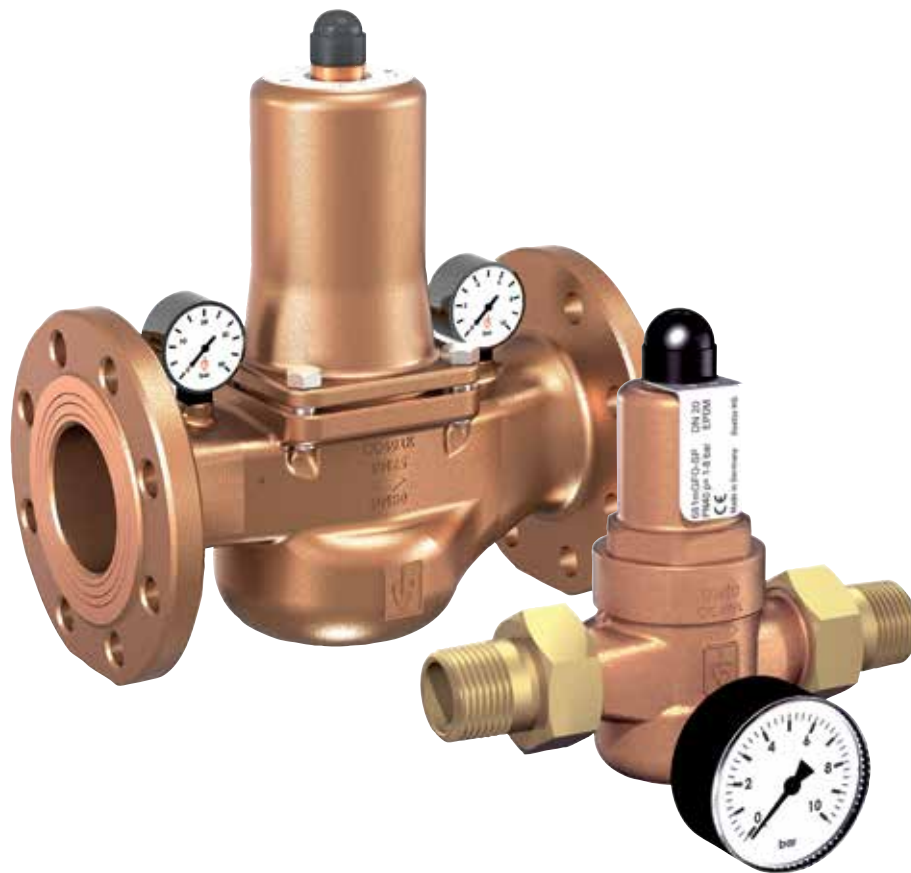


Climate
Control

IMI Pneumatex

Pressoreduct HP



Riduttori e stabilizzatori di pressione

Protezione da eventuali sovrappressioni in ingresso dalla rete per impianti residenziali, commerciali ed industriali, DN15 – DN100

Pressoreduct HP

I riduttori e stabilizzatori di pressione vengono utilizzati negli impianti dove, nonostante la continua variazione di pressione in ingresso dalla rete, non si debba superare un determinato valore di pressione in uscita dal dispositivo. Nella versione filettata è compreso un manometro.



Caratteristiche tecniche

Applicazioni:

Acqua potabile di rete secondo DIN 1988.
Acqua di processo in campo industriale e costruttivo.
Dispositivi di produzione neve.
Dispositivi antincendio e impianti sprinkler.
Industria navale e impianti offshore.

Funzioni:

Protezione contro sovrappressioni in ingresso dalla rete.

Dimensioni:

DN 15 - DN 100

Pressione:

SP Versione standard
Pressione in entrata:
DN 15 - 50 (PN40) fino a 40 bar,
DN 65 - 100 (PN16) fino a 16 bar.
Pressione in uscita: da 1 a 8 bar
Versioni ad alta e bassa pressione (HP e LP) disponibili su richiesta..

Temperatura:

Massima temperatura ammissibile,
 t_{Smax} : 120 °C
Minima temperatura ammissibile,
 t_{Smin} : -20 °C

Fluido:

Per acqua, liquidi neutri e antiaderenti, aria compressa e gas neutri; opzionalmente con guarnizioni in elastomero FPM per sostanze non neutre quali oli, carburanti, aria compressa carica d'olio, ecc.
Non adatto al vapore.

Materiali:

Corpo: Bronzo (Gunmetal) CC499K resistente alla dezinficazione. Versione in acciaio inox disponibile su richiesta.
Parti interne: Gunmetal CC499K, Acciaio Inox 1.4404
Molla: Acciaio per molle con protezione antiruggine 1.1200
Guarnizioni: EPDM
Filtro: Acciaio Inox 1.4404. dimensione maglia da DN 15 a DN 32 0,6 mm DN 40 e superiori 0,75 mm

Approvazioni:

Prodotti secondo normativa DIN EN 1567, DIN 1988, DIN EN ISO 3822 e PED 2014/68/EU.
Esame tipo DIN-DVGW(fino a 80°C)
Omologazione ACS
Omologazione WRAS (fino a 85°C)
TR ZU 032/2013 - TR ZU 010/2011

Marcatura:

DN, materiale e freccia con direzione del flusso. Etichetta con specifiche tecniche, logo d'origine e CE.

Garanzia:

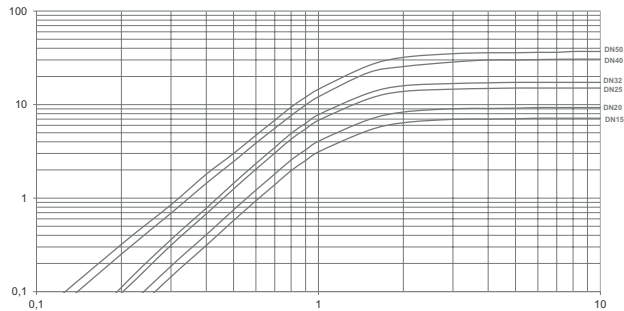
2 anni di garanzia

Dimensionamento

Dimensionamento per caduta di pressione all'uscita della valvola.

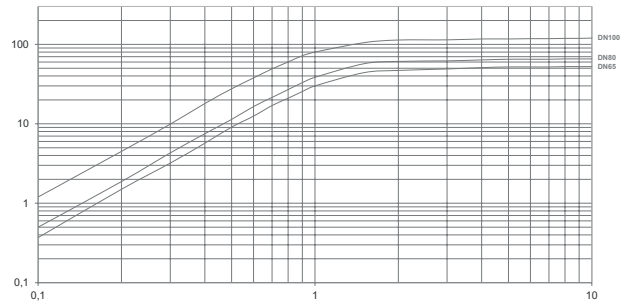
Diagramma di flusso dell'acqua

DN 15 - 50 Portata V in [m³/h]



Caduta di pressione delta p [bar]

DN 65 - 100 Portata V in [m³/h]



Caduta di pressione delta p [bar]

Dimensionamento per mezzo della velocità di flusso

Per i liquidi:

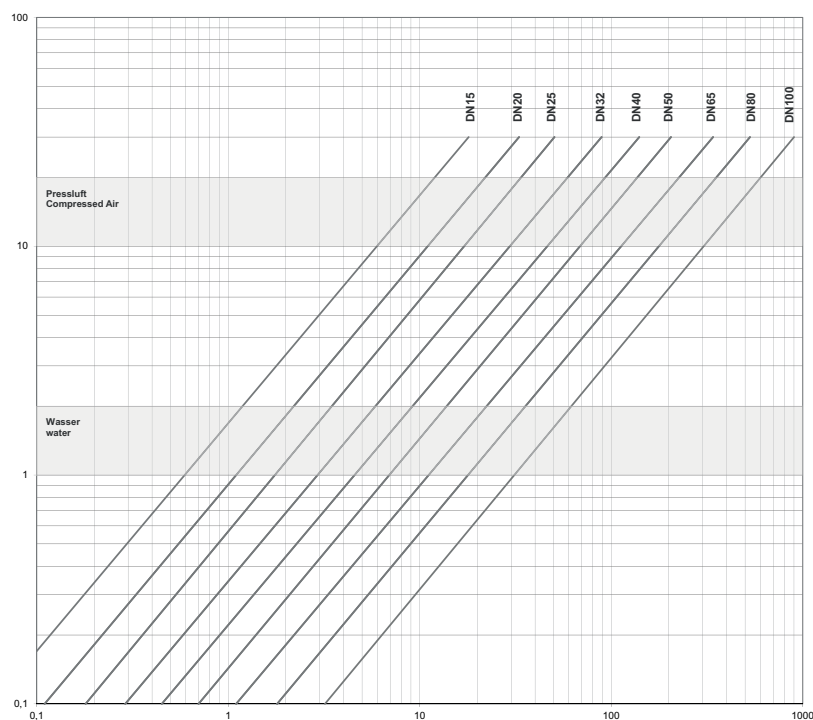
Usando il diagramma è possibile determinare il diametro nominale (DN) per una determinata portata volumetrica V (m³/h).

In conformità con le linee guida DVGW (DIN 1988) in una rete idrica residenziale non si dovrebbe superare la velocità di flusso di 2 m/s.

$$V \text{ (m}^3\text{/h)} = \frac{V_{\text{Norm}} \text{ (Nm}^3\text{/h)}}{p_{\text{absolut}} \text{ (bar)}} = \frac{V_{\text{Norm}}}{p_U + 1}$$

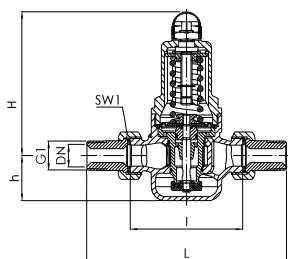
La portata volumetrica e la velocità di flusso si riferiscono ai valori in uscita dal riduttore.

Velocità del flusso c [m/s]



Portata volumetrica V [m³/h]

Articolo

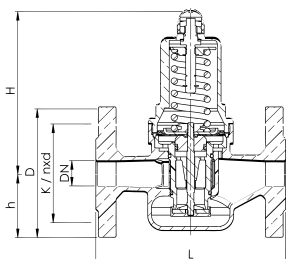


Filetto maschio

Pressione in entrata 40 bar

Pressione in uscita 1-8 bar

Modello	G1	L	l	h	H	m [kg]	SW1	Coefficiente di flusso, K_{vs}^{**} m ³ /h	Codice art.
15	1/2	142	80	33	102	1,2	30	3	301052-00400
20	3/4	158	90	33	102	1,3	37	3,5	301052-00500
25	1	180	100	45	130	2,4	46	6,7	301052-00600
32	1 1/4	193	105	45	130	2,6	52	7,6	301052-00700
40	1 1/2	226	130	70	165	5,5	65	12,5	301052-00800
50	2	252	140	70	165	6,0	75	15	301052-00900



Flangiato

Pressione in entrata 16 bar

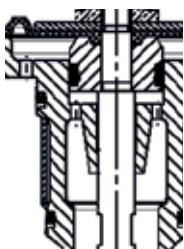
Pressione in uscita 1-8 bar

Modello	D	L	m [kg]	h	H	K/nxd	Coefficiente di flusso, K_{vs}^{**} m ³ /h	Codice art.
65	185	290	20	89	235	145 / 4xM16	25	301052-01000
80	200	310	22	96	235	160 / 8xM16	26	301052-01100
100	200	350	40	102	320	180 / 8xM16	80	301052-01200

*) Entrata DIN EN 10226

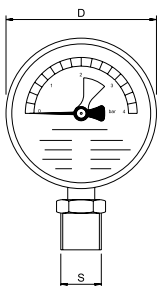
**) Il valore Kvs è stato determinate secondo norma DIN EN 60534-2-3. Le istruzioni su come selezionare dimensione e capacità devono essere trovate nei grafici.

Accessori



Inserto otturatore completo di filtro

DN	Codice art.
65	301052-01010
80	301052-01110
100	301052-01210



Manometro H

Indicazione 0-4 bar, con indicatore verde per contrassegnare l'area d'esercizio.
Collegamento in basso.

DN	Intervallo di pressione	Codice art.
15-50	0-10 bar	301052-00420
65/80	0-25 bar	301052-01020
100	0-25 bar	301052-01220



I prodotti, testi, le foto, i grafici nonché i diagrammi presenti in questa brochure possono essere oggetto di variazione da parte di IMI senza alcun preavviso. Per accedere alle informazioni più aggiornate sui nostri prodotti e loro caratteristiche si prega di visitare il sito climatecontrol.imiplc.com.